

# 製品総合カタログ

## リモート信号接続器 アジレント社GC用【RSC330】

周辺機器のリモート信号の接続/切断をワンタッチで。つなぎ込みの煩わしさを解消

電源不要

複数接続可能

接続したい装置のボタンを押して接続(緑表示)、もう一度押して切断

共通のCOMモードが2個あるのでYケーブル不要

GC、GC/MSの使い分けと周辺機器の接続をこれ一つで解決

※接続ポートの違うタイプが必要な場合はご相談ください。



## キャリアガス切替器 アジレント社GC用【CGS1】

価格が高騰しているHeガスを節約。用途に合わせてバルブをご選択いただけます。

自動、手動の切替えが可能

使用中のガスの種類をLEDランプで表示

独立24V電源の採用で安定した電圧を供給

配管の低ボリューム化で切替え時のガス入れ替りがスムーズ



## スタート信号出カタイマー【SST100】

複雑で難しい設定や操作は不要。簡単に等間隔での分析が可能に。

正確な周期でGC、GC/MSをスタートさせる

時間の設定や変更も簡単

LED点灯表示：Not Ready / Wait / Start



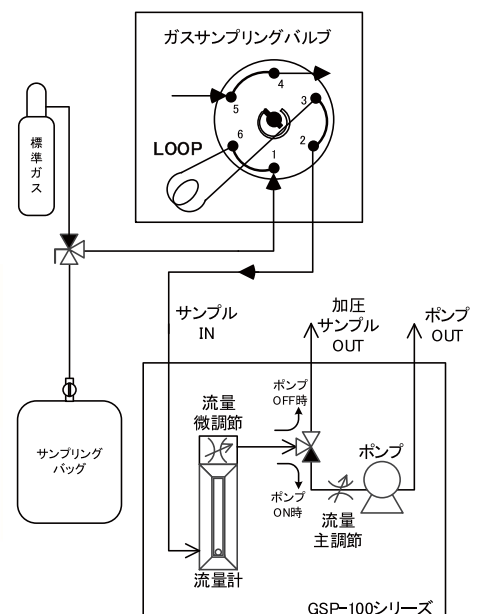
## ガスサンプル吸引ポンプ【GSP100シリーズ】

ガスサンプルを再現性良く分析装置へ導入

サンプリングバッグなどのガスサンプルをGC等の分析装置へ導入

ガスサンプルの吸引量をモニター・調整するための流量計、ポンプで構成

内臓タイマー、またはGCなどの外部機器から吸引ポンプを駆動させる3タイプ



接続例

## Agilent7693オートインジェクタ用パージケース【ASP100】

窒素やアルゴンガスなどでケース内をパージ。  
大気(酸素、水分)によるサンプルの変質を低減。

インジェクタを上部からケースに入れるだけの簡単設置  
サンプルの出し入れは前面ドアから、シリンジ交換は右側のドアからアクセス  
パージ用ガス流量を調整・モニターするための流量計もご用意(オプション)



## 加熱トランスファーライン【HXL600】

GCなどへのガス導入ラインを450℃まで加熱可能。  
火傷防止対策設計。

反応装置等からGCなどへの1/16" SUS配管を加熱  
1/16" SUS配管を簡単に交換可能  
トランスファーラインの最高温度は450℃  
表面温度を50℃以下に抑えた火傷防止設計(室温25℃時)  
最高使用温度、ヒータ部長さ、口金長さは自由に指定



## 温度調節ボックス【TCB200シリーズ】

任意の温度に設定可能。

さまざまなAC100V電源ヒーターの温度調節に  
温度調節用センサー/温度調節器と独立した系統での  
温度監視機能付きもご用意(漏電ブレーカー)  
過昇温警報設定で、ヒーター電源を強制遮断(オプション)  
1台で2カ所の温度調節が可能な2chタイプもご用意



## 過昇温防止装置【TPST-112-00】

高温部を持つあらゆる分析装置の温度管理に。

デバイス側の温度がバイメタル動作温度より上昇した場合、  
警報ランプ点灯、電源遮断  
遮断後の電源は、デバイスの温度が下がってもリセットボタンを押すまで復帰不能  
温度監視ポイントは2カ所まで設置可能。簡単な取り付け作業で確実な監視



## デジタル入出力シーケンサー【EZ-SQR】

簡単に32chまでのシーケンスを作成。  
各種分析機器周辺デバイスの自動制御に。

バルブやポンプなどのデバイスを自動制御  
IO制御BOXとタブレットPCで構成  
Windowsアプリケーションで稼働



ラボソルテック合同会社

〒190-0003 東京都立川市栄町 3-56-14-201  
TEL:042-595-8687 / FAX:042-633-0282  
mail:info@labosoltech.com

- 一般に、会社名および商品名は各社の商標または登録商標です。
- 製品の色合いは、実物とは多少異なる場合がありますので、あらかじめご了承ください。
- 製品のデザイン、仕様、外観、価格は予告なく変更する場合がありますのでご了承ください。

● お問い合わせ、ご用命は下記の代理店・販売店へ